

MAPA SYTUACYJNO – WYSOKOŚCIOWA

Skala 1:500

Powiat: **ALEKSANDROWSKI**
 Gmina : **ALEKSANDRÓW KUJ.**
 Wieś: **OTŁOCZYN**
 Ulica : **Szlak Bursztynowy**
 Działki : **Nr 280/3 o pow. 0,4500 ha KW – 22919**
Nr 280/4 o pow. 0,7400 ha KW – 10988
 Mapa w zakresie aktualna na dzień **16.09.2011 r.**
KERG 042-449/2011

**Skonowanie, digitalizacja
 bez zgody ODGIK
 ZABRONIONE**

**Nie wyklucza się istnienia w terenie
 innych – niż wykazanych na niniejszej
 mapie – urządzeń podziemnych, które nie
 były zgłoszone do inwentaryzacji lub
 o których brak jest informacji w insty-
 tucjach branżowych**

**STAROSTWO POWIATOWE
 w Aleksandrowie Kujawskim
 POWIATOWY OŚRODEK DOKUMENTACJI
 GEODEZYJNEJ I KARTOGRAFICZNEJ**
 W obrębie czasowym linii A.B.C.D. dokonano aktualizacji treści mapy zasadniczej. Dokumenty – zmiany urbanistyczne przyjęte do zasobu powiatowego dnia 27.09.2011 r. i zarejestrowane pod nr 042-449/2011. Niniejsza mapa może służyć do celów projektowych. Projektowane obiekty budowlane wymagające pozwolenia na budowę podlegają wytyczeniu i inwentaryzacji powyższej przez jednostki uprawnione do wykonywania prac geodezyjnych.
 27.09.2011 **Ł up. STAROSTY**
 Aleksandra Kaj, data
Jan Kania
 Urzędnik Powiatowy ODGIK

**STAROSTWO POWIATOWE
 w Aleksandrowie Kujawskim
 POWIATOWY OŚRODEK DOKUMENTACJI
 GEODEZYJNEJ I KARTOGRAFICZNEJ**
 Rozprawy, rozprawki, rozprawki i rozprawki...
 27.09.2011
 Aleksandra Kaj, data
Jan Kania
 Urzędnik Powiatowy ODGIK

KOREKTA	DATA	INICJAŁY
OPIS KOREKTY		

LEGENDA:

- granica działki 208/3 i 280/4
- istniejący budynek objęty wnioskiem zmiany sposobu użytkowania
- ilość nadziemnych kondygnacji budynku
- istniejące wejście do budynku
- poziom posadzki parteru
- istniejące wjazd na działkę
- zabudowa istniejąca
- istniejący zbiornik na nieczystości ciekłe
- istniejące miejsce gromadzenia odpadów stałych
- 11900m² powierzchnia działki
- 258,83m² pow. zabudowy objętej zmianą sposobu użytkowania poddasza
- 490,13m² łączna pow. zabudowy

Obsługa w zakresie infrastruktury technicznej z istniejących przyłączy.

UWAGA:
 Wszystkie wymiary należy zweryfikować na budowie przed rozpoczęciem jakichkolwiek działań inwestycyjnych i robót budowlanych.

PROJEKT
ZMIANA SPOSOBU UŻYTKOWANIA
PODDASZA Z PRZEBUDOWĄ
 ADRES
 WARSZTAT TERAPII ZAJĘCIOWEJ "KARCZEMKA"
 87-710 OTŁOCZYN 1

INWESTOR
FUNDACJA IM. BRATA ALBERTA
W KRAKOWIE
 ADRES
 WARSZTAT TERAPII ZAJĘCIOWEJ "KARCZEMKA"
 87-710 OTŁOCZYN 1

RODZAJ OPRACOWANIA
PROJEKT BUDOWLANO -
WYKONAWCZY

BRANŻA
ARCHITEKTURA I KONSTRUKCJA

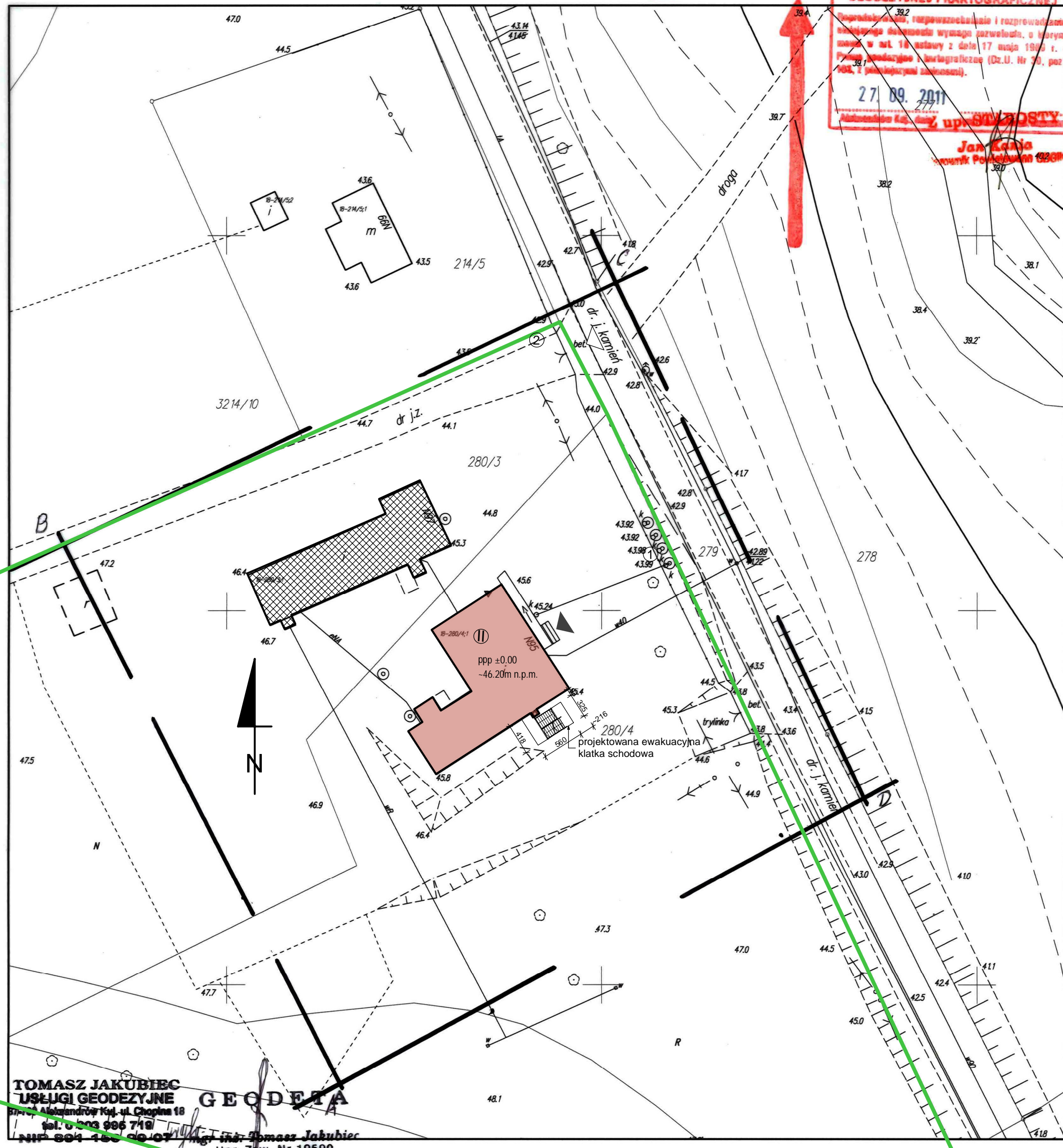
TYTUŁ RYSUNKU
PROJEKT ZAGOSPODAROWANIA
TERENU

NR. RYSUNKU	SKALA	KOREKTA
01	1:500/400x420	-

PRACOWNIA ARCHITEKTONICZNA
FFK PROJEKT

JEDNOSTKA PROJEKTOWA
 PRACOWNIA ARCHITEKTONICZNA
 FFK PROJEKT KRZYSZTOF ŻUROWSKI
 ADRES
 OS. B. CHROBREGO 1, ŁAZIENIEC
 87-700 ALEKSANDRÓW KUJAWSKI

OPRACOWANIE	103	DATA	04.11.2011
PROJEKTANT	PROJEKTANT		
BRANŻA/FUNKCJA	BRANŻA/FUNKCJA		
NR. UPRAWNIENI	NR. UPRAWNIENI		
tech bud. Bochenki Janusz	Nowakowski Ryszard		
architektura/projektant	inst. sanit. / projektant		
96775BG	ABT-ON-7131-42000		
inż. Pajkowski Andrzej	Szczepny Stanisław		
konstrukcja/projektant	inst. elekt. / projektant		
UA-V-7342-5/27/94 WK	WBPP-AN-8386-5-20-84-WK		
tech bud. Zalewski Zdzisław	mgn. inż. arch. Żurowski Krzysztof		
inst. sanit./projektant	architektura/opracowanie		
GT-8346/II/71/78	bu		



TOMASZ JAKUBIEC
USŁUGI GEODEZYJNE
 87-700 Aleksandrow Kuj. ul. Chopina 18
 tel. 0 203 986 749
 NIP 894 456 00 07
GEODETA
 inż. inż. Tomasz Jakubiec
 Upr. Zaw. Nr 19590