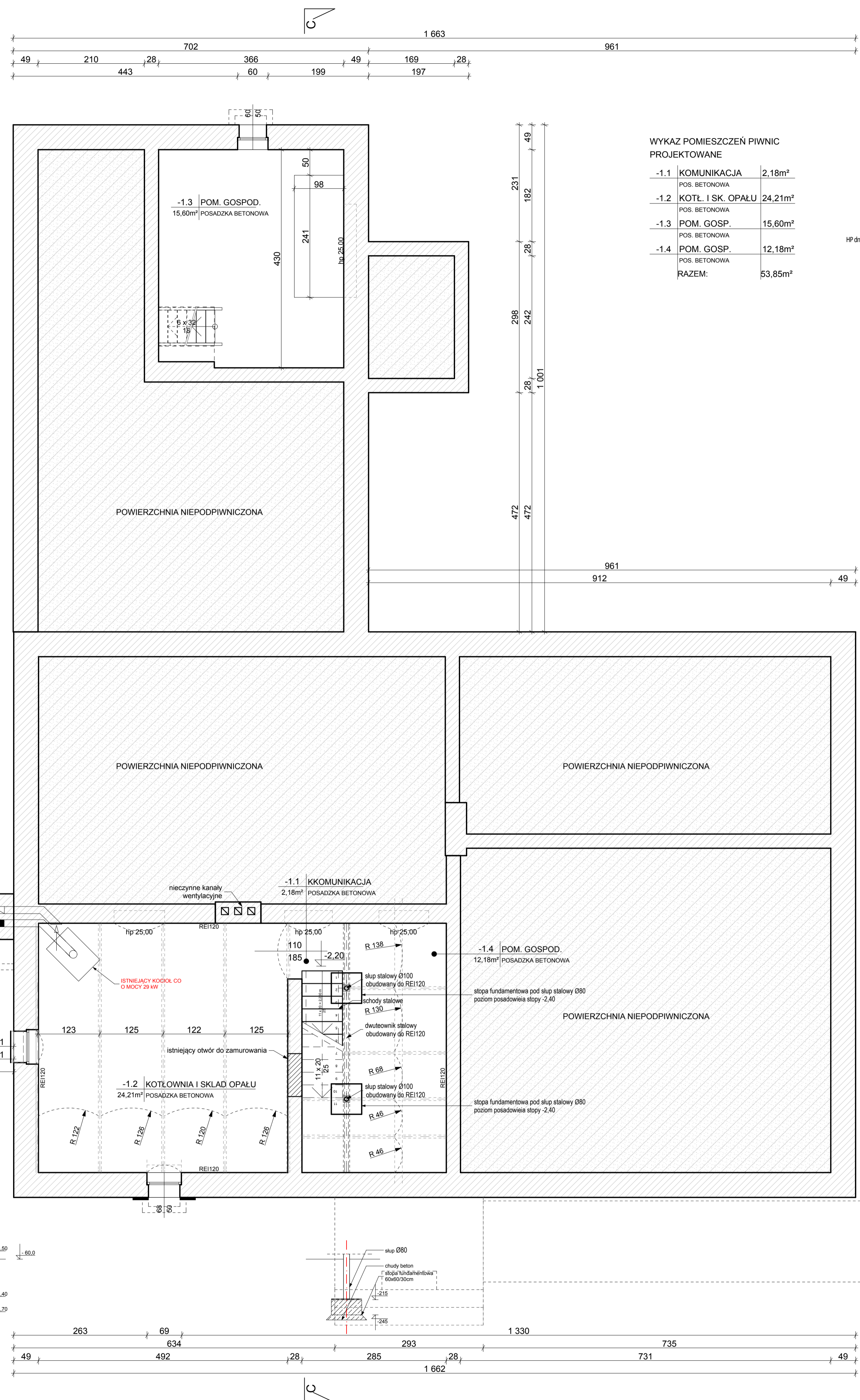


| KOREKTA | DATA | INICJALY |
|--------------|------|----------|
| OPIS KOREKTY | | |
| - | - | - |
| - | - | - |
| - | - | - |
| - | - | - |
| - | - | - |
| - | - | - |



WYKAZ POMIESZCZEŃ PIWNIC PROJEKTOWANE

| | | |
|------|-------------------|---------------------|
| -1.1 | KOMUNIKACJA | 2,18m ² |
| | POS. BETONOWA | |
| -1.2 | KOTŁ. I SK. OPAŁU | 24,21m ² |
| | POS. BETONOWA | |
| -1.3 | POM. GOSP. | 15,60m ² |
| | POS. BETONOWA | |
| -1.4 | POM. GOSP. | 12,18m ² |
| | POS. BETONOWA | |
| | RAZEM: | 53,85m ² |

- LEGENDA:
- przegrody istniejące
 - termoizolacja
 - beton
 - cegła pełna
 - żelbet
 - beton komórkowy
 - piasek
 - beton lekki
 - grunt rodzimy
 - wentylacji grawitacyjnej - istniejąca
 - wentylacja hybrydowa - projektowana

PROJEKT
**ZMIANA SPOSOBU UŻYTKOWANIA
 PODDASZA Z PRZEBUDOWĄ**
 ADRES
 WARSZTAT TERAPII ZAJĘCIOWEJ "KARCZEMKA"
 87-710 OTŁOZYŃ 1
 INWESTOR
**FUNDACJA IM. BRATA ALBERTA
 W KRAKOWIE**
 ADRES
 WARSZTAT TERAPII ZAJĘCIOWEJ "KARCZEMKA"
 87-710 OTŁOZYŃ 1
 RODZAJ OPRACOWANIA
**PROJEKT BUDOWLANO -
 WYKONAWCZY**
 BRANŻA
ARCHITEKTURA I KONSTRUKCJA
 TYTUŁ RYSUNKU
**RZUT PIWNIC
 STAN PROJEKTOWANY**
 NR. RYSUNKU SKALA KOREKTA
01.P 1:50/590x594 -
FFK PROJEKT
 JEDNOSTKA PROJEKTOWA
 PRACOWNIA ARCHYTEKTONICZNA
 FFK PROJEKT KRZYSZTOF ŻUROWSKI
 ADRES
 OS. B. CHROBREGO 1, ŁĄZIENIEC
 87-700 ALEKSANDRÓW KUJAWSKI
 OPRACOWANIE 103 DATA 31.10.2011
 PROJEKTANT
 BRANŻA/FUNKCJA
 NR. UPRAWNIENI
 tech. bud. Bednarski Janusz
 architektura / projektant
 967/75/BG
 inż. Pająkowski Andrzej
 konstrukcja/projektant
 UA-V-7342-5/27/94 WK
 mgr inż. arch. Żurowski Krzysztof
 architektura/opracowanie
 b.u.

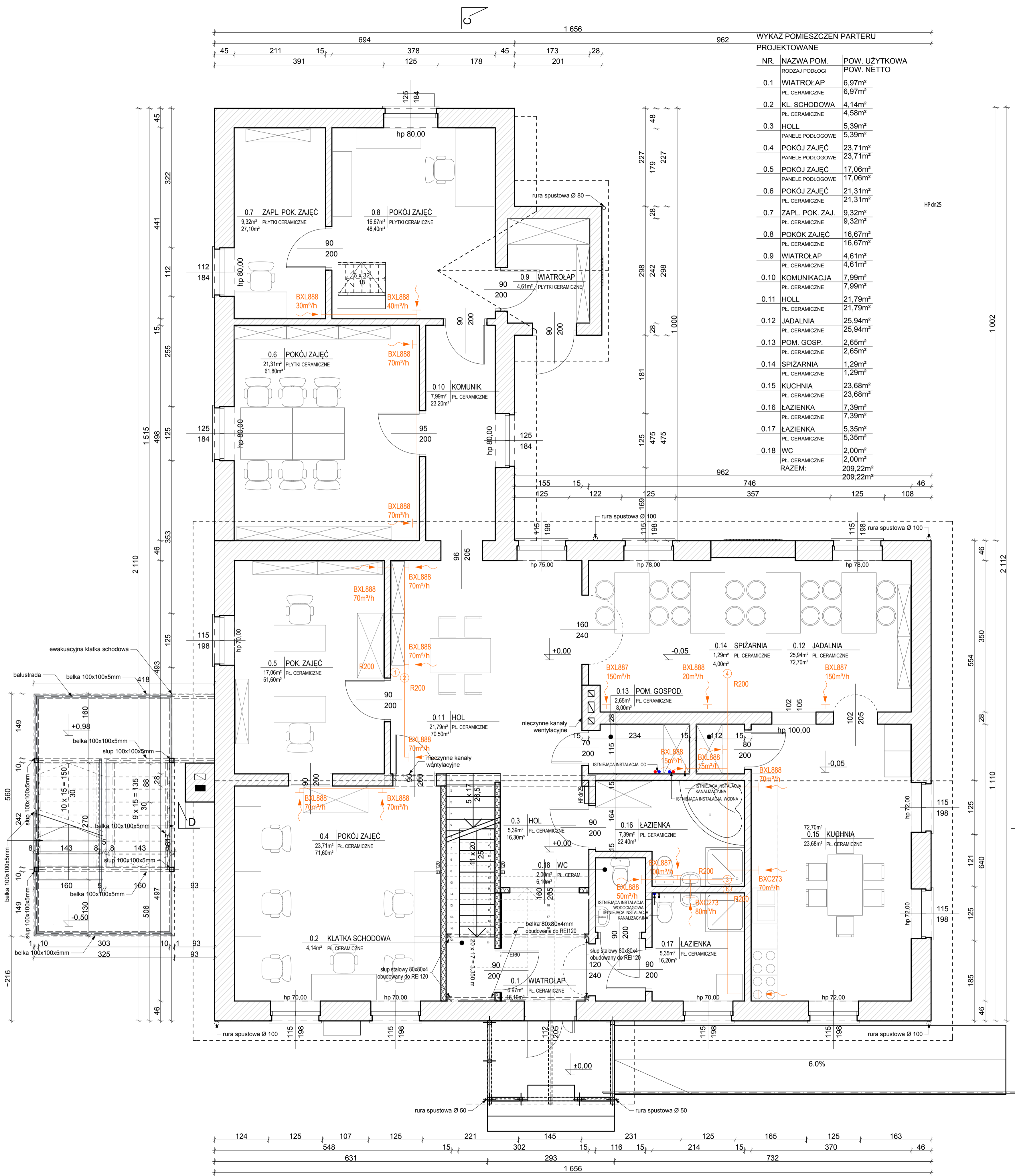
| KOREKTA | DATA | INICJALY |
|--------------|------|----------|
| OPIS KOREKTY | - | - |
| - | - | - |
| - | - | - |
| - | - | - |
| - | - | - |
| - | - | - |
| - | - | - |
| - | - | - |
| - | - | - |

WYKAZ POMIESZCZEN PARTERU
PROJEKTOWANE

| NR. | NAZWA POM. | POW. UŻYTKOWA POW. NETTO |
|------|---|--|
| 0.1 | WIATROLAP RODZAJ PODLOGI PL. CERAMICZNE | 6,97m ² 6,97m ² |
| 0.2 | KL. SCHODOWA PL. CERAMICZNE | 4,14m ² 4,58m ² |
| 0.3 | HOLL PANELE PODLOGOWE | 5,39m ² 5,39m ² |
| 0.4 | POKÓJ ZAJĘĆ PANELE PODLOGOWE | 23,71m ² 23,71m ² |
| 0.5 | POKÓJ ZAJĘĆ PANELE PODLOGOWE | 17,06m ² 17,06m ² |
| 0.6 | POKÓJ ZAJĘĆ PL. CERAMICZNE | 21,31m ² 21,31m ² |
| 0.7 | ZAPL. POK. ZAJ. | 9,32m ² |
| 0.8 | POKÓJ ZAJĘĆ PL. CERAMICZNE | 16,67m ² 16,67m ² |
| 0.9 | WIATROLAP PLYTKI CERAMICZNE | 4,61m ² 4,61m ² |
| 0.10 | KOMUNIKACJA PL. CERAMICZNE | 7,99m ² 7,99m ² |
| 0.11 | HOLL PL. CERAMICZNE | 21,79m ² 21,79m ² |
| 0.12 | JADALNIA PL. CERAMICZNE | 25,94m ² 25,94m ² |
| 0.13 | POM. GOSP. PL. CERAMICZNE | 2,65m ² 2,65m ² |
| 0.14 | SPIŻARNIA PL. CERAMICZNE | 1,29m ² 1,29m ² |
| 0.15 | KUCHNIA PL. CERAMICZNE | 23,68m ² 23,68m ² |
| 0.16 | ŁAZIENKA PL. CERAMICZNE | 7,39m ² 7,39m ² |
| 0.17 | ŁAZIENKA PL. CERAMICZNE | 5,35m ² 5,35m ² |
| 0.18 | WC PL. CERAMICZNE | 2,00m ² 2,00m ² |
| | RAZEM: | 209,22m ² 209,22m ² |

LEGENDA:

- przegrody istniejące
- termoizolacja
- beton
- cegła pełna
- żelbet
- beton komórkowy
- piasek
- beton lekkki
- grunt rodzimy
- wentylacji grawitacyjnej - istniejąca
- wentylacja hybrydowa - projektowana

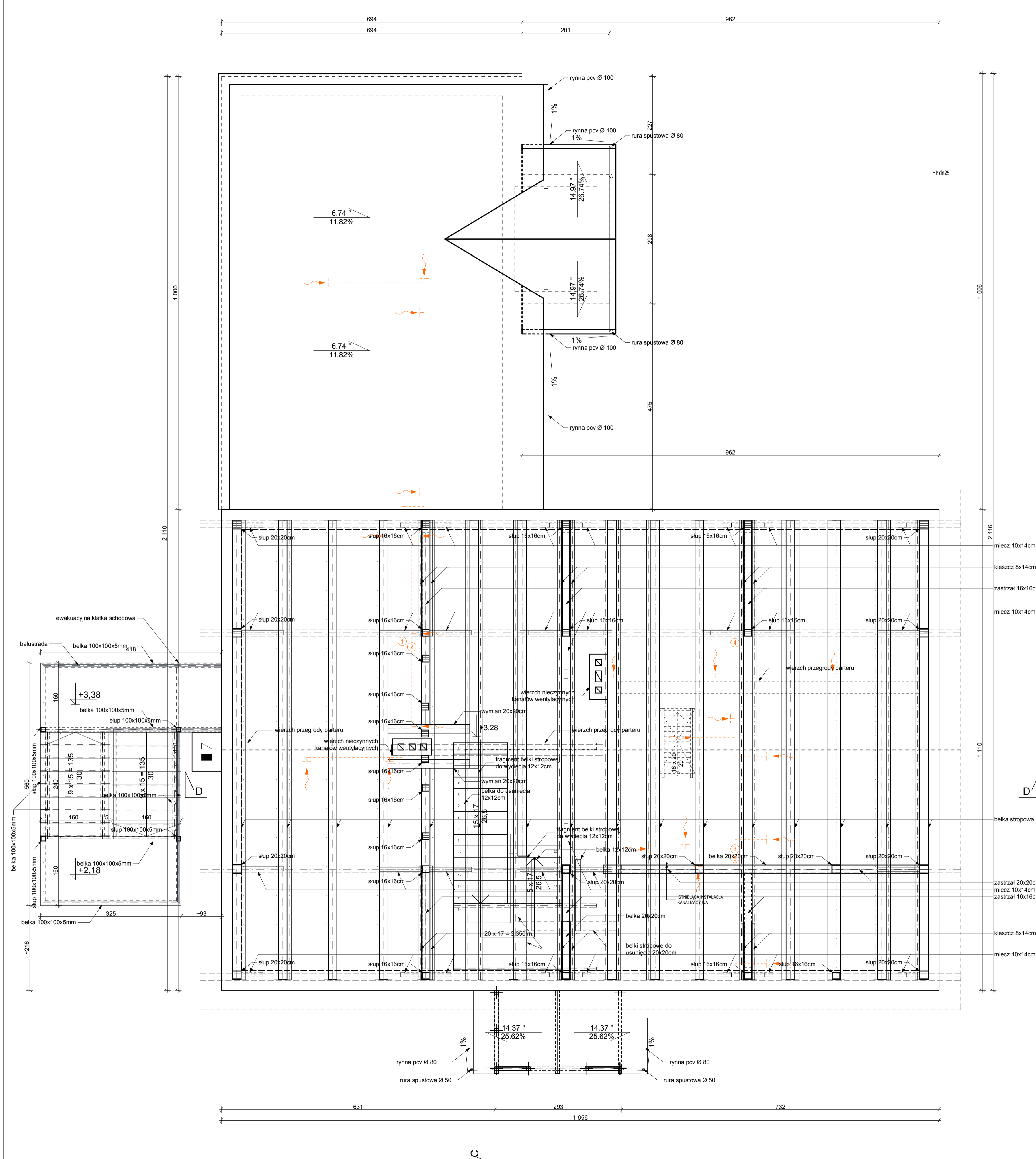


PROJEKT
**ZMIANA SPOSOBU UŻYTKOWANIA
PODDASZA Z PRZEBUDOWĄ**
ADRES
WARSZTAT TERAPII ZAJĘCIOWEJ "KARCZEMKA"
87-710 OTŁO CZYŃN 1
INWESTOR
**FUNDACJA IM. BRATA ALBERTA
W KRAKOWIE**
ADRES
WARSZTAT TERAPII ZAJĘCIOWEJ "KARCZEMKA"
87-710 OTŁO CZYŃN 1
RODZAJ OPRACOWANIA
**PROJEKT BUDOWLANO -
WYKONAWCZY**
BRANŻA
ARCHITEKTURA I KONSTRUKCJA
TYTUŁ RYSUNKU
**RZUT PARTERU
STAN PROJEKTOWANY**

| NR. RYSUNKU | SKALA | KOREKTA |
|---|-----------------------------------|---------------------------|
| 02.P | 1:50/590x594 | - |
| FFK PROJEKT | | |
| JEDNOSTKA PROJEKTOWA PRACOWNIA ARCHITEKTONICZNA FFK PROJEKT KRZYSZTOF ŻUROWSKI ADRES OS. B. CHROBREGO 1, ŁAZIENIEC 87-700 ALEKSANDRÓW KUJAWSKI | | |
| OPRACOWANIE | 103 | DATA 31.10.2011 |
| PROJEKTANT | BRANŻA/FUNKCJA | PODPIS |
| NR. UPRAWNIENI | tech. bud. Bednarski Janusz | architektura / projektant |
| | 967/75/BG | |
| | inż. Pająkowski Andrzej | konstrukcja/projektant |
| | UA-V-7342-5/27/94 WK | |
| | mgr inż. arch. Żurowski Krzysztof | architektura/opracowanie |
| | b.u. | |

| KOREKTA | DATA | INICJALY |
|--------------|------|----------|
| OPIS KOREKTY | | |
| - | - | - |
| - | - | - |
| - | - | - |
| - | - | - |
| - | - | - |

- LEGENDA:
- przegrody istniejące
 - termoizolacja
 - beton
 - cegła pełna
 - żelbet
 - beton komórkowy
 - piasek
 - beton lekki
 - grunt rodzimy
 - wentylacji grawitacyjnej - istniejąca
 - wentylacja hybrydowa - projektowana



PROJEKT
**ZMIANA SPOSOBU UŻYTKOWANIA
 PODDASZA Z PRZEBUDOWĄ**
 ADRES
 WARSZTATTERAPII ZAJĘCIOWEJ "KARCZEMKA"
 87-710 OTŁO CZYŃ 1

INWESTOR
**FUNDACJA IM. BRATA ALBERTA
 W KRAKOWIE**
 ADRES
 WARSZTATTERAPII ZAJĘCIOWEJ "KARCZEMKA"
 87-710 OTŁO CZYŃ 1

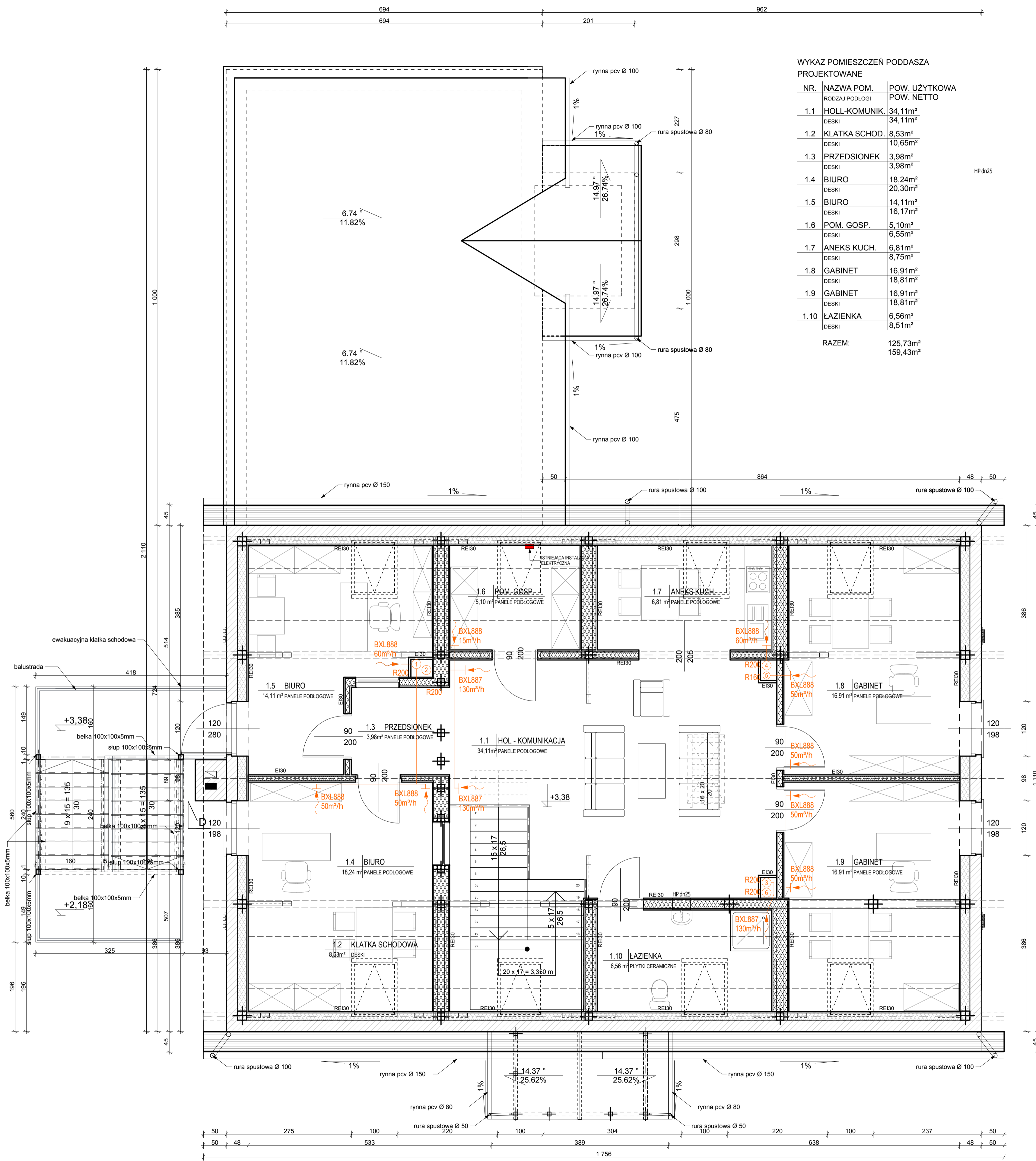
RODZAJ OPRACOWANIA
**PROJEKT BUDOWLANO -
 WYKONAWCZY**

BRANŻA
ARCHITEKTURA I KONSTRUKCJA

TYTUŁ RYSUNKU
**RZUT STROPU NAD PARTEREM
 STAN PROJEKTOWANY**

| NR. RYSUNKU | SKALA | KOREKTA |
|---|--------------|-----------------|
| 03.P | 1:50/590x594 | - |
| FFK PROJEKT | | |
| JEDNOSTKA PROJEKTOWA PRACOWNIA ARCHYTEKTONICZNA FFK PROJEKT KRZYSZTOF ŻUROWSKI ADRES OS. B. CHROBREGO 1, ŁĄZIENIEC 87-700 ALEKSANDRÓW KUJAWSKI | | |
| OPRACOWANIE | 103 | DATA 31.10.2011 |
| PROJEKTANT | PODPIS | |
| BRANŻA/FUNKCJA | | |
| NR. UPRAWNIENI | | |
| tech. bud. Bednarski Janusz architektura / projektant 967/75/BG | | |
| inż. Pająkowski Andrzej konstrukcja/projektant UA-V-7342-5/27/94 WK | | |
| mgr inż. arch. Żurowski Krzysztof architektura/opracowanie b.u. | | |

| KOREKTA | DATA | INICJALY |
|--------------|------|----------|
| OPIS KOREKTY | - | - |
| - | - | - |
| - | - | - |
| - | - | - |
| - | - | - |
| - | - | - |
| - | - | - |



WYKAZ POMIESZCZEŃ PODDASZA PROJEKTOWANE

| NR. | NAZWA POM. | POW. UŻYTKOWA | POW. NETTO |
|--------|---------------|----------------------|----------------------|
| 1.1 | HOLL-KOMUNIK. | 34,11m ² | 34,11m ² |
| | DESKI | 8,53m ² | 10,65m ² |
| 1.2 | KLATKA SCHOD. | 3,98m ² | 3,98m ² |
| | DESKI | 18,24m ² | 20,30m ² |
| 1.3 | PRZEDSIONEK | 14,11m ² | 16,17m ² |
| | DESKI | 5,10m ² | 6,55m ² |
| 1.4 | BIURO | 6,81m ² | 8,75m ² |
| | DESKI | 16,91m ² | 18,81m ² |
| 1.5 | BIURO | 16,91m ² | 18,81m ² |
| | DESKI | 6,56m ² | 8,51m ² |
| 1.6 | POM. GOSP. | 125,73m ² | 159,43m ² |
| 1.7 | ANEKS KUCH. | | |
| | DESKI | | |
| 1.8 | GABINET | | |
| | DESKI | | |
| 1.9 | GABINET | | |
| | DESKI | | |
| 1.10 | ŁAZIENKA | | |
| | DESKI | | |
| RAZEM: | | | |

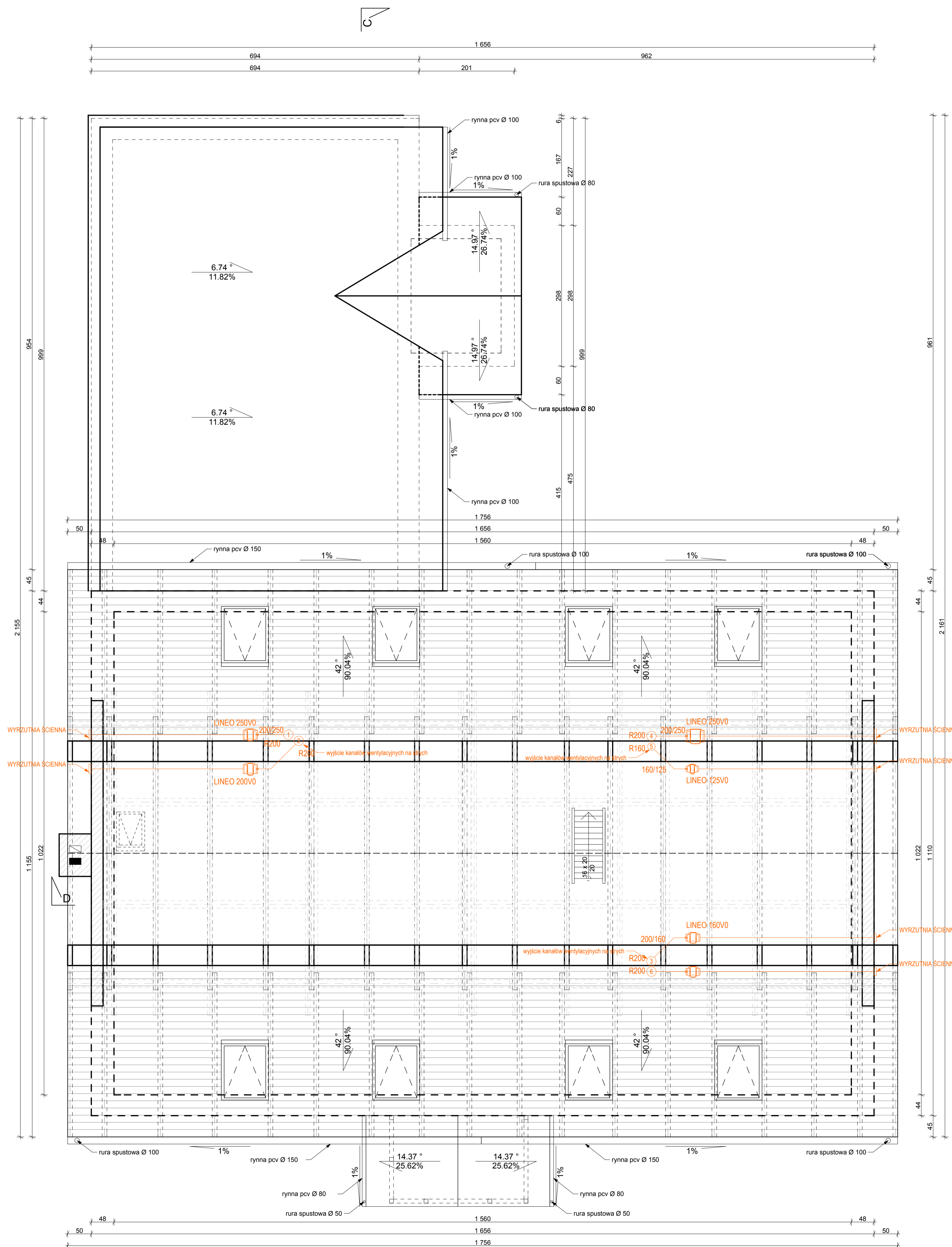
LEGENDA:

- przegrody istniejące
- termoizolacja
- beton
- cegła pełna
- żelbet
- beton komórkowy
- piasek
- beton lekkki
- grunt rodzimy
- wentylacji grawitacyjnej - istniejąca
- wentylacja hybrydowa - projektowana

PROJEKT ZMIANA SPOSOBU UŻYTKOWANIA PODDASZA Z PRZEBUDOWĄ
 ADRES: WARSZTAT TERAPII ZAJĘCIOWEJ "KARCZEMKA" 87-710 OTŁO CZYŃ 1
 INWESTOR: FUNDACJA IM. BRATA ALBERTA W KRAKOWIE
 ADRES: WARSZTAT TERAPII ZAJĘCIOWEJ "KARCZEMKA" 87-710 OTŁO CZYŃ 1
 RODZAJ OPRACOWANIA: PROJEKT BUDOWLANO - WYKONAWCZY
 BRANŻA: ARCHITEKTURA I KONSTRUKCJA
 TYTUŁ RYSUNKU: RZUT PODDASZA STAN PROJEKTOWANY

| NR. RYSUNKU | SKALA | KOREKTA |
|--|----------------|-----------------|
| 04.P | 1:50/590x594 | - |
| FFK PROJEKT | | |
| JEDNOSTKA PROJEKTOWA PRACOWNIA ARCHITEKTONICZNA FFK PROJEKT KRZYSZTOF ŻUROWSKI | | |
| ADRES: OS. B. CHROBREGO 1, ŁAZIENIEC 87-700 ALEKSANDRÓW KUJAWSKI | | |
| OPRACOWANIE | 103 | DATA 31.10.2011 |
| PROJEKTANT | BRANŻA/FUNKCJA | PODPIS |
| | NR. UPRAWNIENI | |
| tech. bud. Bednarski Janusz architektura / projektant 967/75/BG | | |
| inż. Pająkowski Andrzej konstrukcja/projektant UA-V-7342-5/27/94 WK | | |
| mgr inż. arch. Żurowski Krzysztof architektura/opracowanie b.u. | | |

| KOREKTA | DATA | INICJALY |
|--------------|------|----------|
| OPIS KOREKTY | | |
| - | - | - |
| - | - | - |
| - | - | - |
| - | - | - |
| - | - | - |
| - | - | - |



LEGENDA:

- przegrody istniejące
- termoizolacja
- beton
- cegła pełna
- żelbet
- beton komórkowy
- piasek
- beton lekki
- grunt rodzimy
- wentylacji grawitacyjnej - istniejąca
- wentylacja hybrydowa - projektowana

PROJEKT
**ZMIANA SPOSOBU UŻYTKOWANIA
 PODDASZA Z PRZEBUDOWĄ**
 ADRES
 WARSZTAT TERAPII ZAJĘCIOWEJ "KARCZEMKA"
 87-710 OTŁO CZYŃ 1

INWESTOR
**FUNDACJA IM. BRATA ALBERTA
 W KRAKOWIE**
 ADRES
 WARSZTAT TERAPII ZAJĘCIOWEJ "KARCZEMKA"
 87-710 OTŁO CZYŃ 1

RODZAJ OPRACOWANIA
**PROJEKT BUDOWLANO -
 WYKONAWCZY**

BRANŻA
ARCHITEKTURA I KONSTRUKCJA

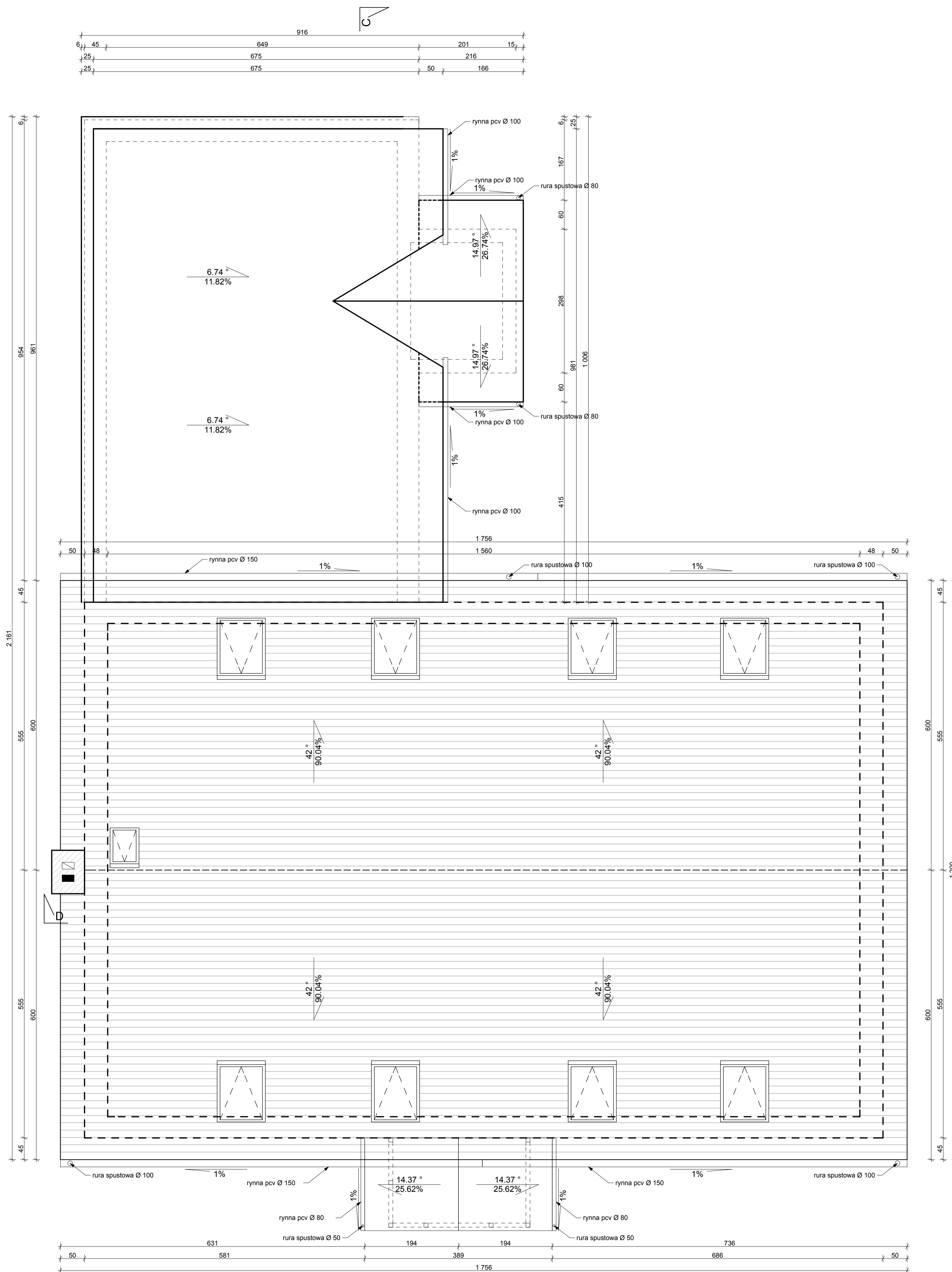
TYTUŁ RYSUNKU
**RZUT STRYCHU
 STAN PROJEKTOWANY**

| NR. RYSUNKU | SKALA | KOREKTA |
|---|--------------|-----------------|
| 05.P | 1:50/590x594 | - |
| | | |
| JEDNOSTKA PROJEKTOWA PRACOWNIA ARCHITEKTONICZNA FFK PROJEKT KRZYSZTOF ŻUROWSKI ADRES OS. B. CHROBREGO 1, ŁĄZIENIEC 87-700 ALEKSANDRÓW KUJAWSKI | | |
| OPRACOWANIE | 103 | DATA 31.10.2011 |
| PROJEKTANT | | PODPIS |
| BRANŻA/FUNKCJA | | |
| NR. UPRAWNIENI | | |
| tech. bud. Bednarski Janusz architektura / projektant 967/75/BG | | |
| inż. Pająkowski Andrzej konstrukcja/projektant UA-V-7342-5/27/94 WK | | |
| mgr inż. arch. Żurowski Krzysztof architektura/opracowanie b.u. | | |

| KOREKTA | DATA | INICJALY |
|--------------|------|----------|
| OPIS KOREKTY | | |
| - | - | - |
| - | - | - |
| - | - | - |
| - | - | - |
| - | - | - |
| - | - | - |

LEGENDA:

-  przegrody istniejące
-  termoizolacja
-  beton
-  cegła pełna
-  żelbet
-  beton komórkowy
-  piasek
-  beton lekki
-  grunt rodzimy
-  wentylacji grawitacyjnej - istniejąca
-  wentylacja hybrydowa - projektowana



PROJEKT
**ZMIANA SPOSOBU UŻYTKOWANIA
 PODDASZA Z PRZEBUDOWĄ**
 ADRES
 WARSZTAT TERAPII ZAJĘCIOWEJ "KARCZEMKA"
 87-710 OTŁO CZYŃ 1

INWESTOR
**FUNDACJA IM. BRATA ALBERTA
 W KRAKOWIE**
 ADRES
 WARSZTAT TERAPII ZAJĘCIOWEJ "KARCZEMKA"
 87-710 OTŁO CZYŃ 1

RODZAJ OPRACOWANIA
**PROJEKT BUDOWLANO -
 WYKONAWCZY**

BRANŻA
ARCHITEKTURA I KONSTRUKCJA

TYTUŁ RYSUNKU
**RZUT DACHU
 STAN PROJEKTOWANY**

| NR. RYSUNKU | SKALA | KOREKTA |
|-------------|--------------|---------|
| 06.P | 1:50/590x594 | - |

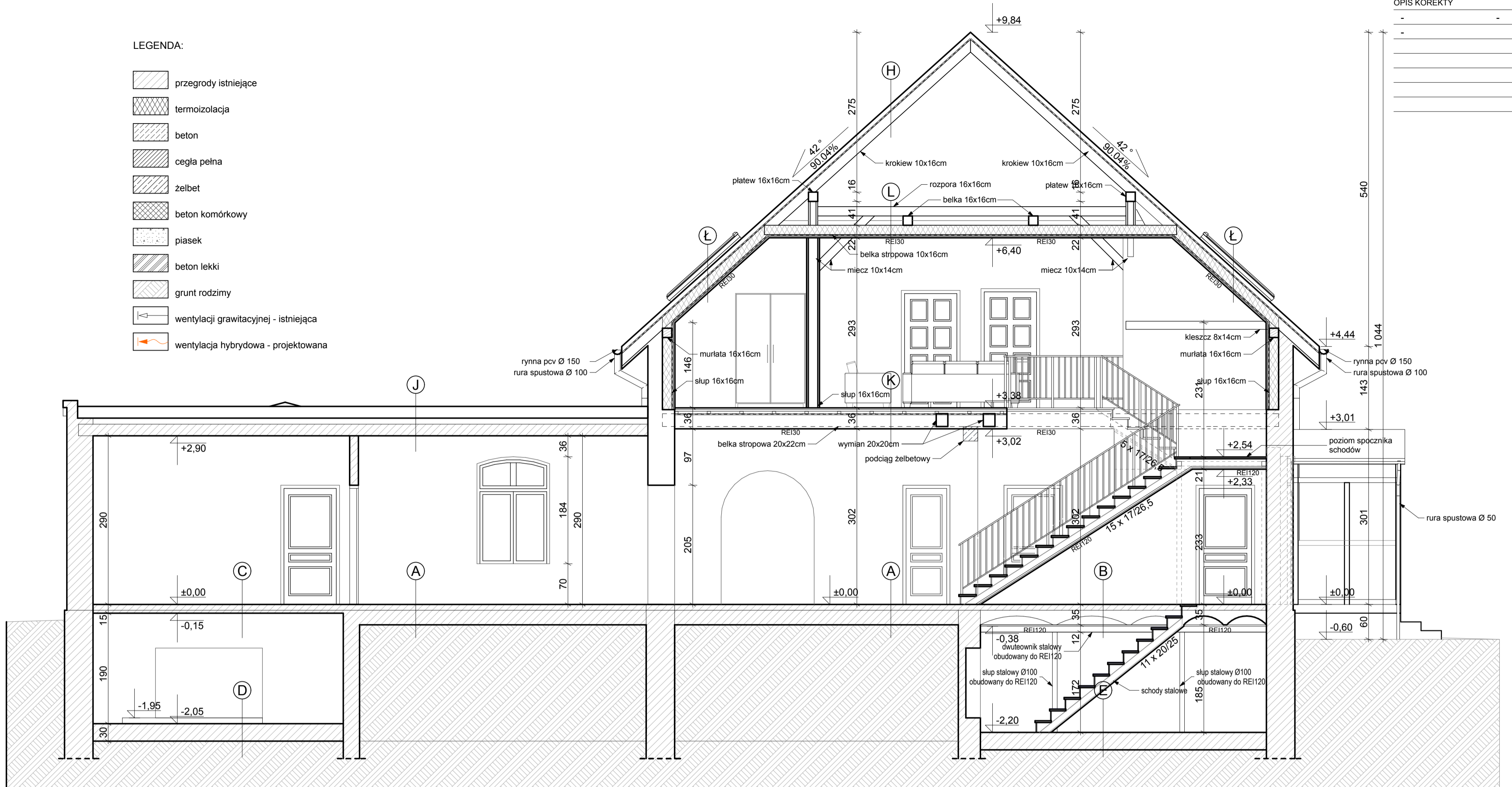
FFK PROJEKT
PRACOWNIA ARCHITEKTONICZNA
 JEDNOSTKA PROJEKTOWA
 PRACOWNIA ARCHITEKTONICZNA
 FFK PROJEKT KRZYSZTOF ŻUROWSKI
 ADRES
 OS. B. CHROBREGO 1, ŁĄZIENIEC
 87-700 ALEKSANDRÓW KUJAWSKI

| OPRACOWANIE | 103 | DATA | 31.10.2011 |
|-----------------------------------|-----|--------|------------|
| PROJEKTANT | | PODPIS | |
| BRANŻA/FUNKCJA | | | |
| NR. UPRAWNIEN | | | |
| tech. bud. Bednarski Janusz | | | |
| architektura / projektant | | | |
| 967/75/BG | | | |
| inż. Pająkowski Andrzej | | | |
| konstrukcja/projektant | | | |
| UA-V-7342-5/27/94 WK | | | |
| mgr inż. arch. Żurowski Krzysztof | | | |
| architektura/opracowanie | | | |
| b.u. | | | |

© COPYRIGHT BY FFK PROJEKT ŻUROWSKI KRZYSZTOF 2011

LEGENDA:

- przegrody istniejące
- termoizolacja
- beton
- cegła pełna
- żelbet
- beton komórkowy
- piasek
- beton lekki
- grunt rodzimy
- wentylacji grawitacyjnej - istniejąca
- wentylacja hybrydowa - projektowana



PR7FKRÓJ C-C

- B płytki ceramiczne
szlichta cementowa
izolacja przeciwwilgociowa
strop Kleina na belkach stalowych
pl. gips.-karton. 3x12.5mm
- A płytki ceramiczne
szlichta cementowa
izolacja przeciwwilgociowa
beton

- C PCV
szlichta cementowa
izolacja przeciwwilgociowa
żelbet
- D szlichta cementowa
izolacja przeciwwilgociowa
beton

- E cegła pełna
izolacja przeciwwilgociowa
podsyпка piaskowa
- F belka strypowa 20x22cm
deska 2.5cm
tynk cementowo-wapienny

- G belka strypowa 10x16cm /
wełna mineralna 16cm
izolacja parochronna
łata drewniana 3x5cm
- H blachodachówka
łata 3x5cm
kontrłata
izolacja wiatrochronna
krokiew 10x16cm

- I blachodachówka
łata 3x5cm
kontrłata
izolacja wiatrochronna
krokiew 10x16cm
izolacja parochronna
łata 3x5cm

- J papa
deski
belka drewniana
żelbet
tynk cementowo-wapienny

- K deski 25 mm
płyta wiórowa 22 mm
łata 6x4cm
izolacja przeciwwilgociowa
wełna mineralna 20cm
belka strypowa 20x22cm
deska 2.5cm
tynk cementowo-wapienny
pl. gips.-karton. 2x12.5mm

- L belka strypowa 10x16cm /
wełna mineralna 16cm
izolacja parochronna
łata drewniana 3x5cm
płyta gipsowo-kartonowa 2,5cm

- Ł blachodachówka
łata 3x5cm
kontrłata
izolacja wiatrochronna
krokiew 10x16cm
izolacja parochronna
łata 3x5cm
płyta gipsowo-kartonowa 2,5cm

PROJEKT
**ZMIANA SPOSOBU UŻYTKOWANIA
PODDASZA Z PRZEBUDOWĄ**
ADRES
WARSZTAT TERAPII ZAJĘCIOWEJ "KARCZEMKA"
87-710 OTŁO CZYŃ 1

INWESTOR
**FUNDACJA IM. BRATA ALBERTA
W KRAKOWIE**
ADRES
WARSZTAT TERAPII ZAJĘCIOWEJ "KARCZEMKA"
87-710 OTŁO CZYŃ 1

RODZAJ OPRACOWANIA
**PROJEKT BUDOWLANO -
WYKONAWCZY**
BRANŻA
ARCHITEKTURA I KONSTRUKCJA
TYTUŁ RYSUNKU

**PRZEKRÓJ C-C
PRZEKRÓJ D-D
STAN PROJEKTOWANY**

NR. RYSUNKU SKALA KOREKTA

07.P 1:50/590x594

EKF PROJEKT

JEDNOSTKA PROJEKTOWA
PRACOWNIA ARCHITEKTONICZNA
FFK PROJEKT KRZYSZTOF ŻUROWSKI
ADRES
OS. B. CHROBREGO 1, ŁĄZIENIEC
87-700 ALEKSANDRÓW KUJAWSKI

OPRACOWANIE 103 DATA 31.10.2011

PROJEKTANT PODPIS

BRANŻA/FUNKCJA NR. UPRAWNIENI

tech. bud. Bednarski Janusz

architektura / projektant

967/75/BG

inż. Pająkowski Andrzej

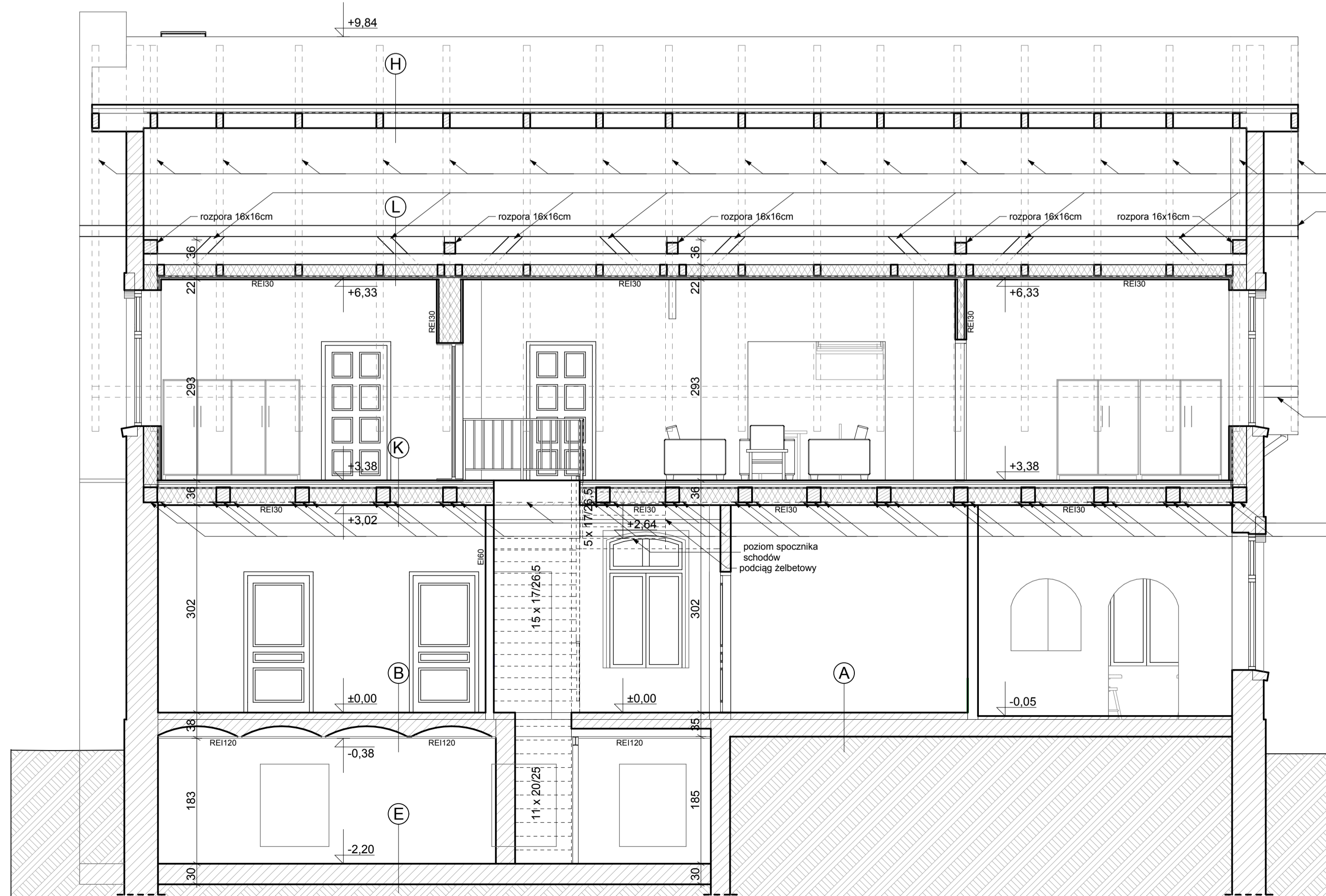
konstrukcja/projektant

UA-V-7342-5/27/94 WK

mgr inż. arch. Żurowski Krzysztof

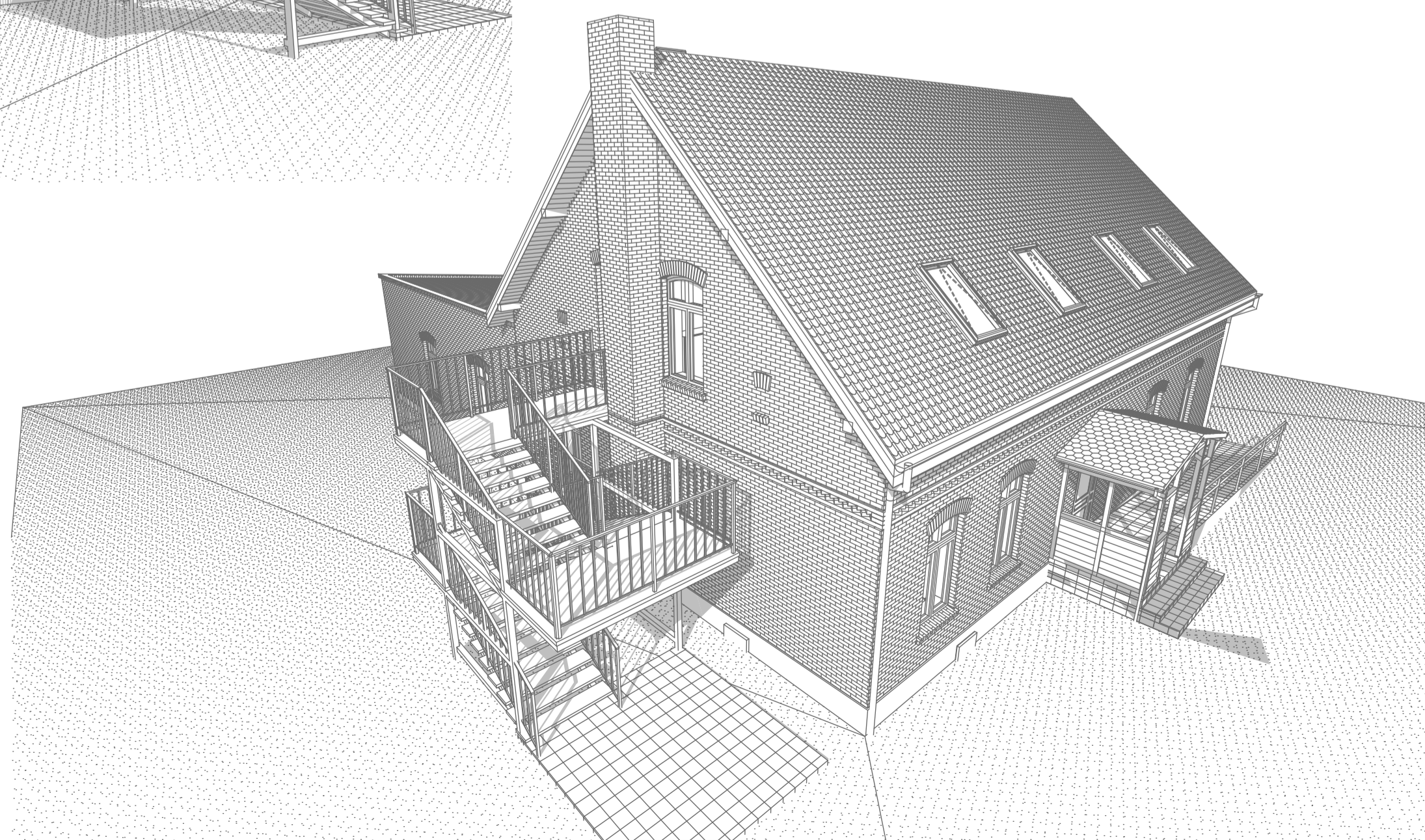
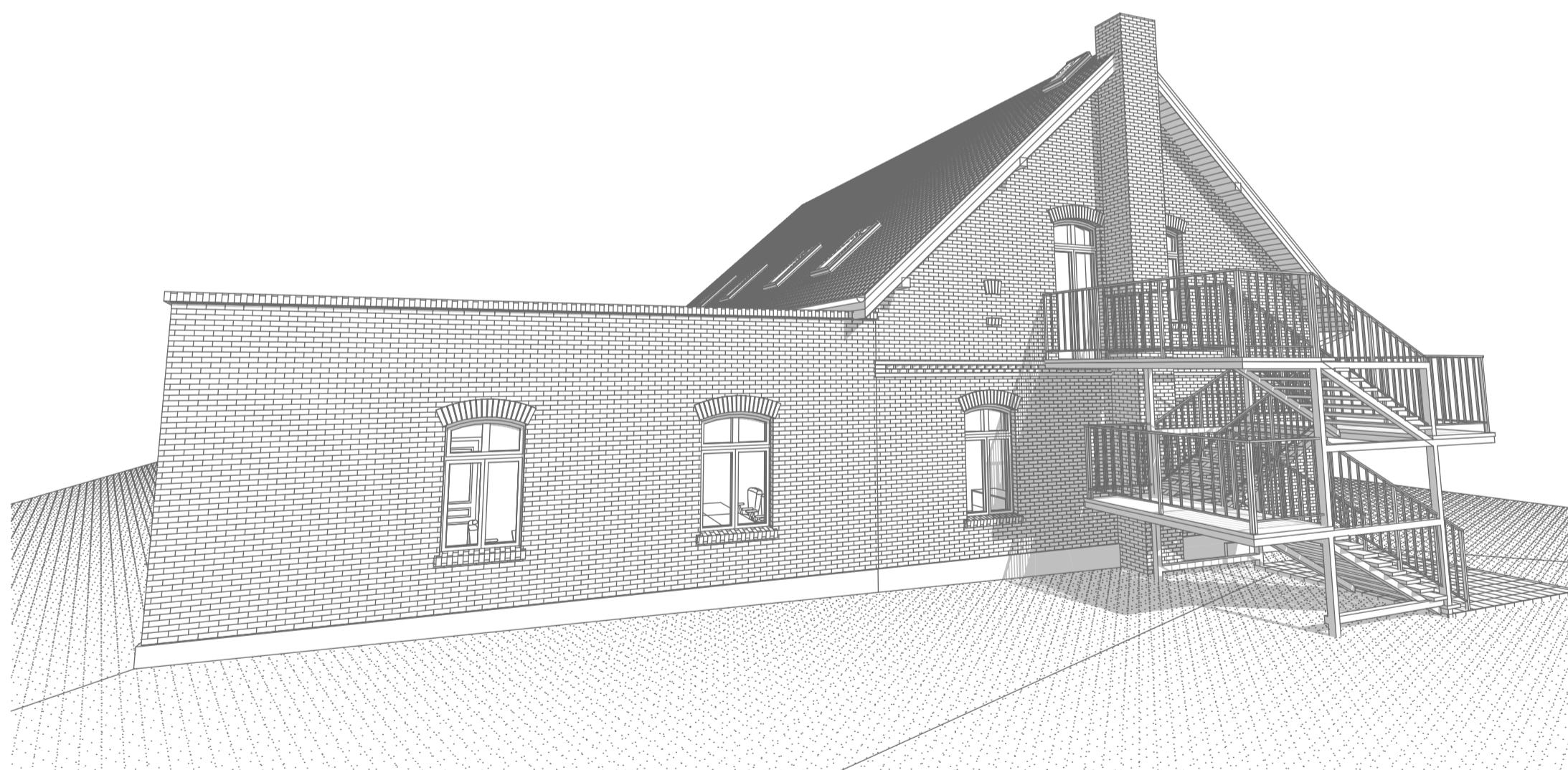
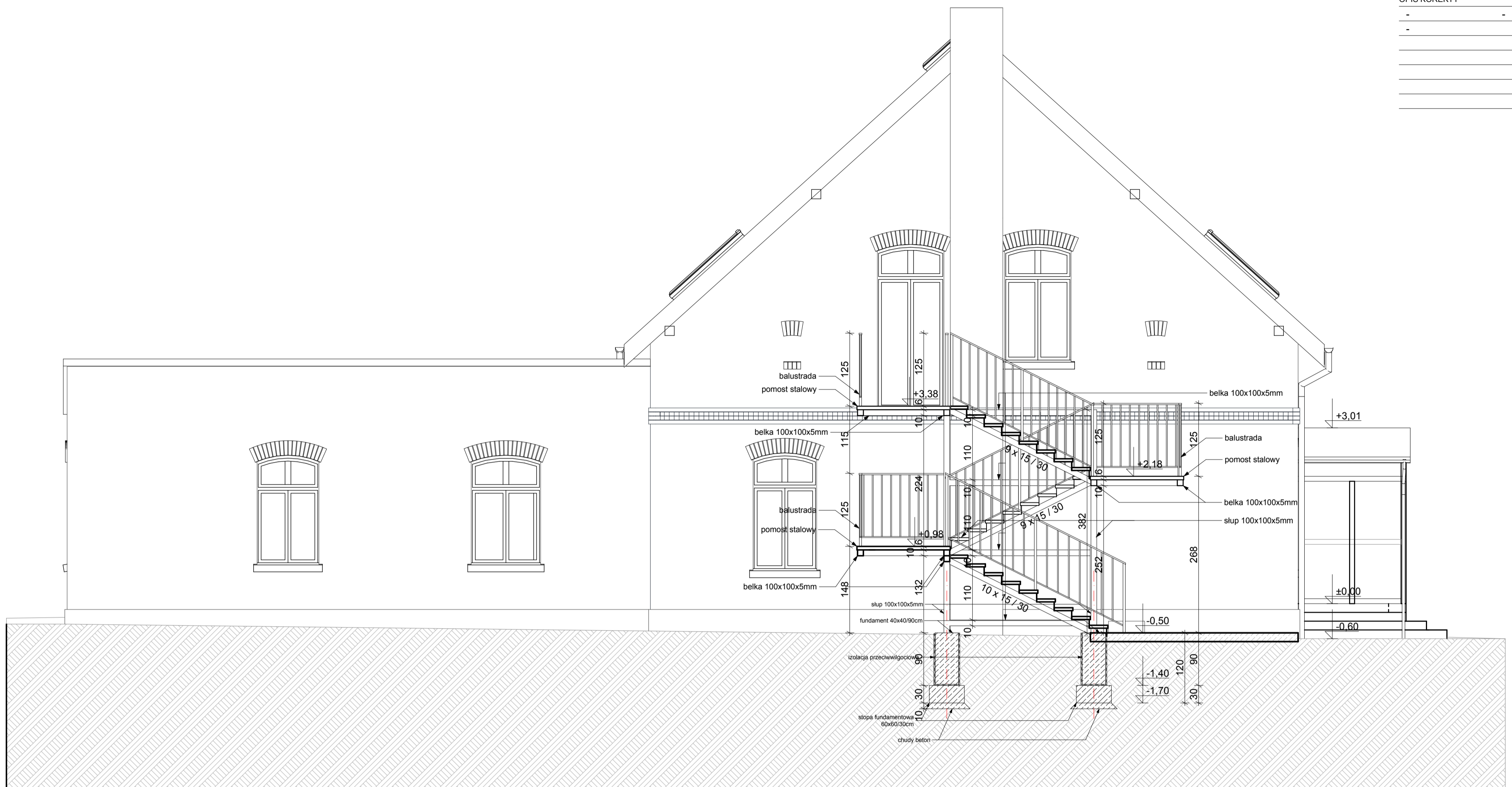
architektura/opracowanie

b.u.



PRZEKRÓJ D-D

| KOREKTA | DATA | INICJALY |
|--------------|------|----------|
| OPIS KOREKTY | | |
| - | - | - |
| - | - | - |
| - | - | - |
| - | - | - |
| - | - | - |
| - | - | - |



PROJEKT
**ZMIANA SPOSOBU UŻYTKOWANIA
 PODDASZA Z PRZEBUDOWĄ**
 ADRES
 WARSZTATTERAPII ZAJĘCIOWEJ "KARCZEMKA"
 87-710 OTŁO CZYŃ 1
 INWESTOR
**FUNDACJA IM. BRATA ALBERTA
 W KRAKOWIE**
 ADRES
 WARSZTATTERAPII ZAJĘCIOWEJ "KARCZEMKA"
 87-710 OTŁO CZYŃ 1
 RODZAJ OPRACOWANIA
**PROJEKT BUDOWLANO -
 WYKONAWCZY**

BRANŻA
ARCHITEKTURA I KONSTRUKCJA

TYTUŁ RYSUNKU
**PRZEKRÓJ E-E
 WIDOK PERSPEKTYWICZNY
 STAN PROJEKTOWANY**

NR. RYSUNKU SKALA KOREKTA

08.P 1:50/590x594 -

FFK PROJEKT
 PRACOWNIA ARCHITEKTONICZNA

JEDNOSTKA PROJEKTOWA
 PRACOWNIA ARCHITEKTONICZNA
 FFK PROJEKT KRZYSZTOF ŻUROWSKI
 ADRES
 OS. B. CHROBREGO 1, ŁĄZIENIEC
 87-700 ALEKSANDRÓW KUJAWSKI

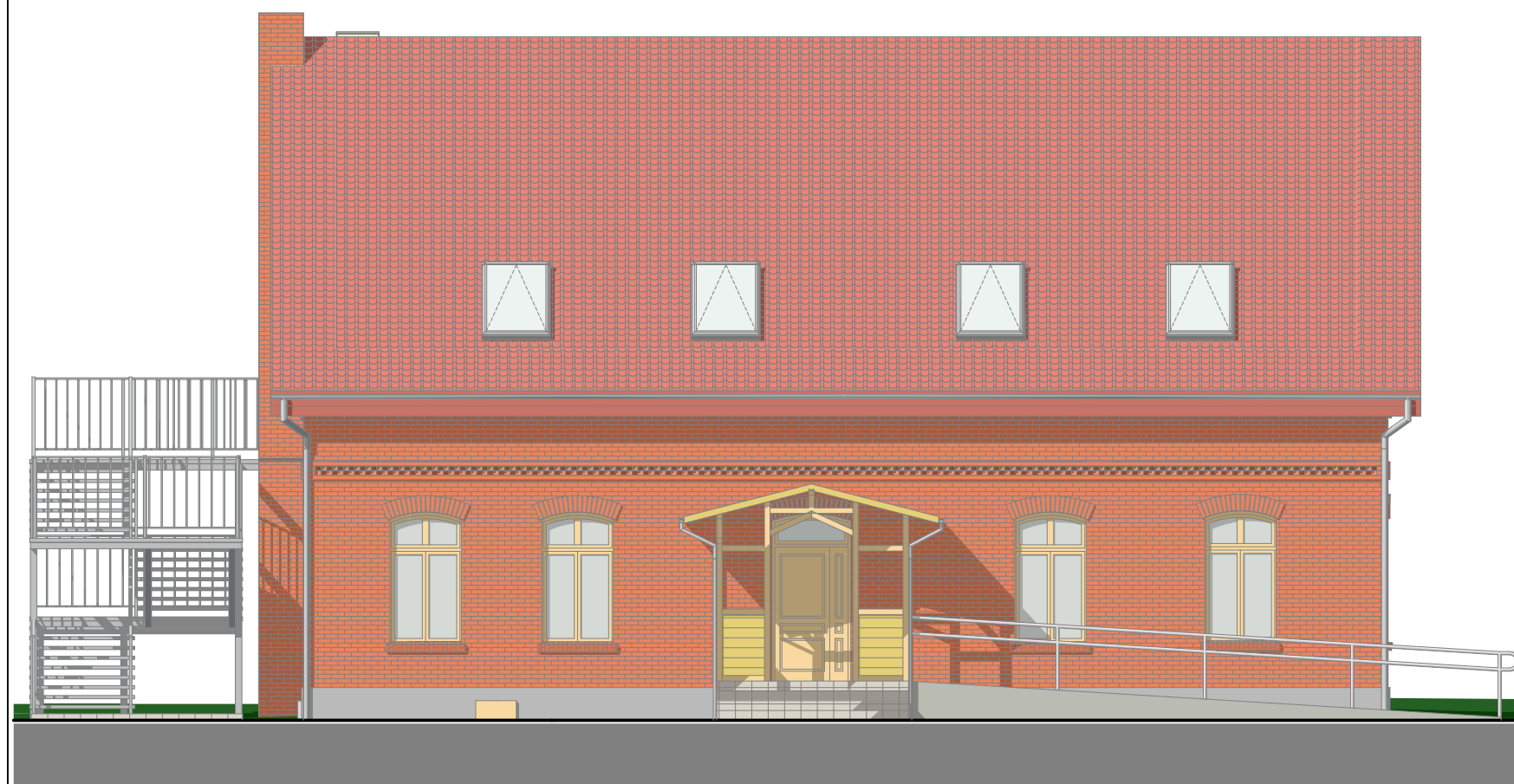
OPRACOWANIE 103 DATA 31.10.2011

PROJEKTANT | PODPIS

BRANŻA/FUNKCJA
 NR. UPRAWNIEN
 tech. bud. Bednarski Janusz
 architektura / projektant
 967/75/BG

inż. Pająkowski Andrzej
 konstrukcja/projektant
 UA-V-7342-5/27/94 WK

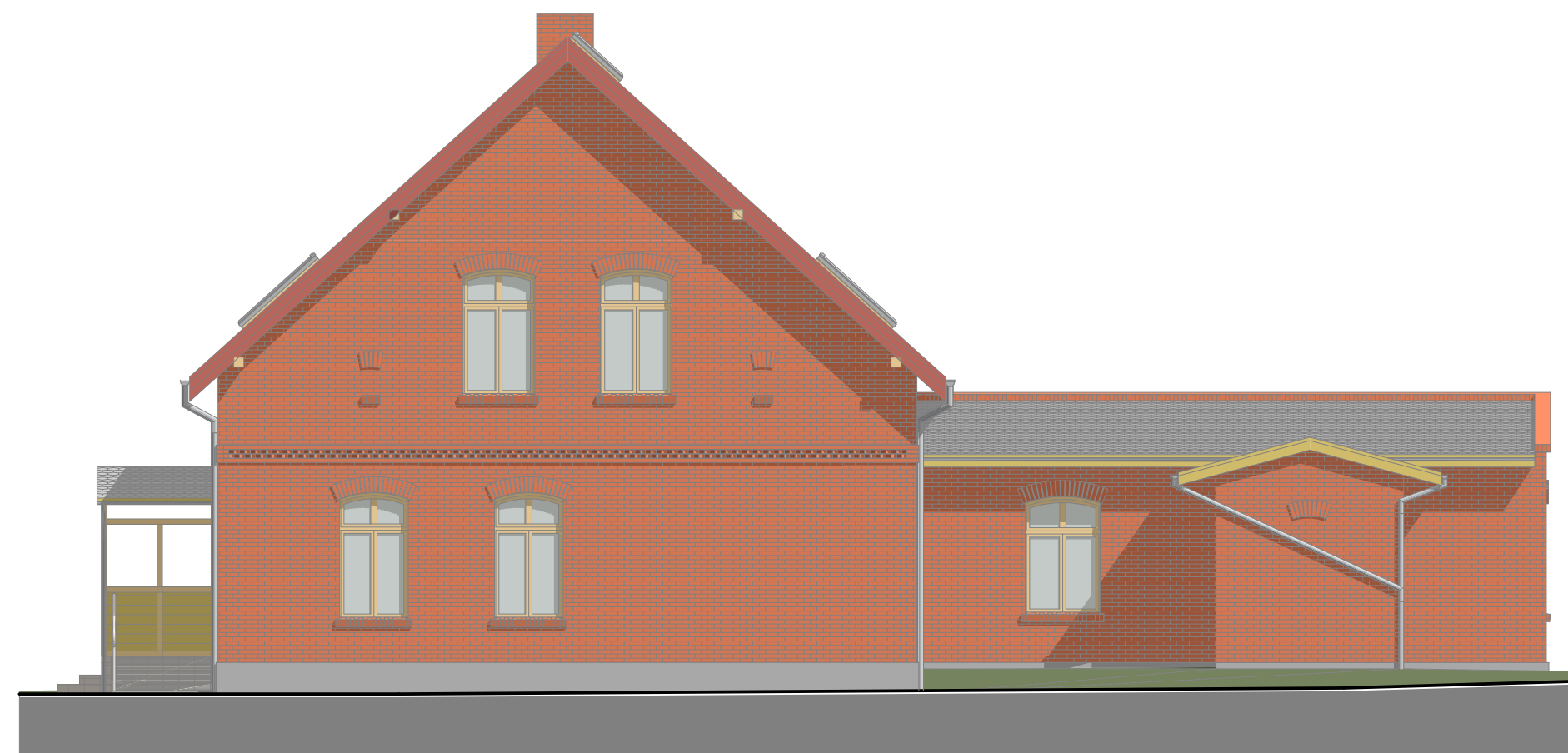
mgr inż. arch. Żurowski Krzysztof
 architektura/opracowanie
 b.u.



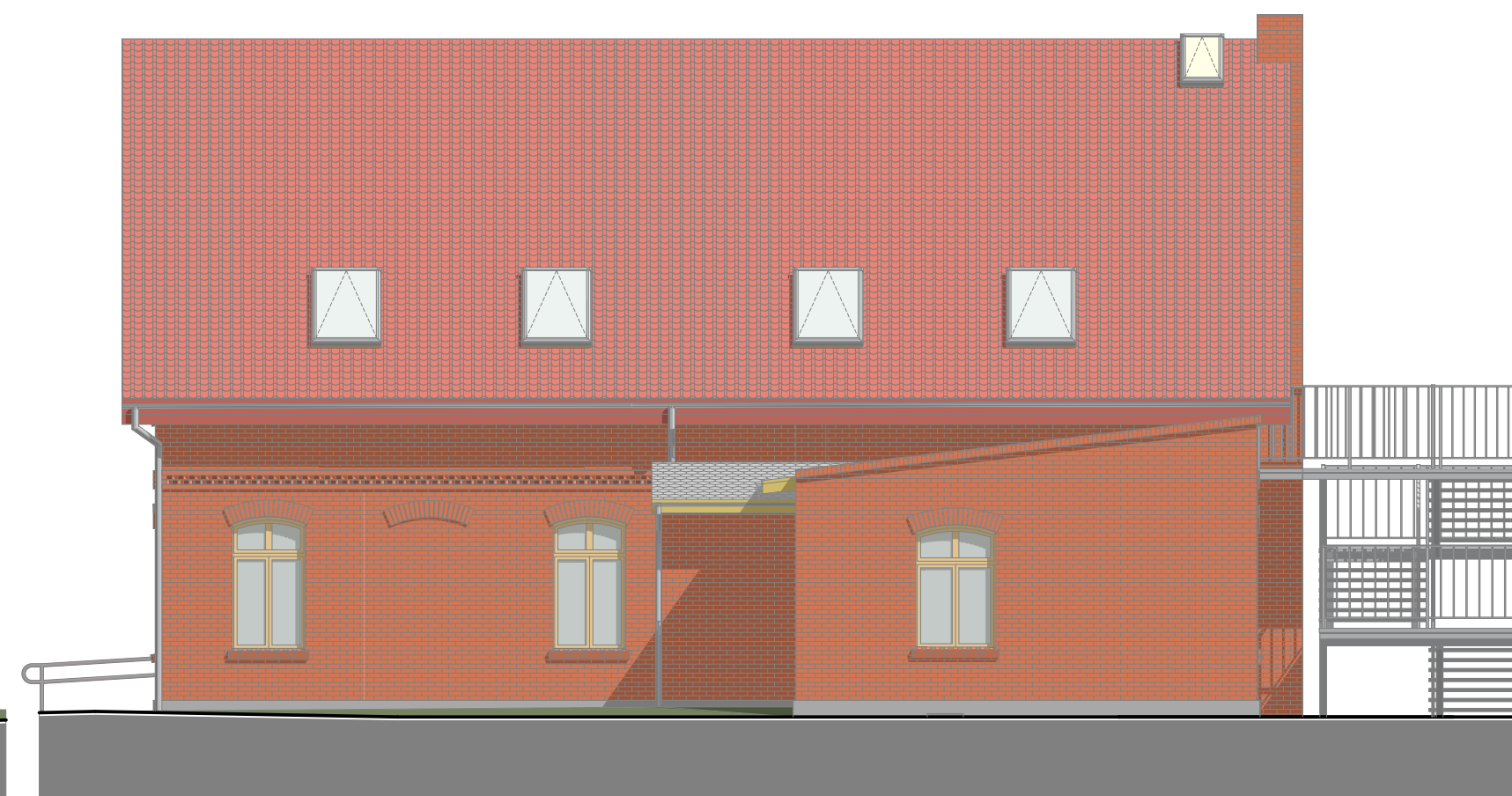
ELEWACJA PÓLNO-CNO-WSCHODNIA



ELEWACJA POŁUDNIOWO-WSCHODNIA



ELEWACJA PÓLNO-CNO-ZACHODNIA



ELEWACJA POŁUDNIOWO-ZACHODNIA

| KOREKTA | DATA | INICJAŁY |
|--------------|------|----------|
| OPIS KOREKTY | | |
| - | - | - |
| - | | |
| | | |
| | | |
| | | |

PROJEKT
**ZMIANA SPOSOBU UŻYTKOWANIA
 PODDASZA Z PRZEBUDOWĄ**

ADRES
 WARSZTAT TERAPII ZAJĘCIOWEJ "KARCZEMKA"
 87-710 OTŁOCZYN 1

INWESTOR
**FUNDACJA IM. BRATA ALBERTA
 W KRAKOWIE**

ADRES
 WARSZTAT TERAPII ZAJĘCIOWEJ "KARCZEMKA"
 87-710 OTŁOCZYN 1

RODZAJ OPRACOWANIA
**PROJEKT BUDOWLANO -
 WYKONAWCZY**

BRANŻA
ARCHITEKTURA I KONSTRUKCJA

TYTUŁ RYSUNKU

**ELEWACJE
 STAN PROJEKTOWANY**

| NR. RYSUNKU | SKALA | KOREKTA |
|-------------|----------------------|---------|
| 09.P | 1:100/600x297 | - |

FFK PROJEKT
 PRACOWNIA ARCHITEKTONICZNA

JEDNOSTKA PROJEKTOWA
 PRACOWNIA ARCHITEKTONICZNA
 FFK PROJEKT KRZYSZTOF ŻUROWSKI
 ADRES
 OS. B. CHROBREGO 1, ŁAZIENIEC
 87-700 ALEKSANDRÓW KUJAWSKI

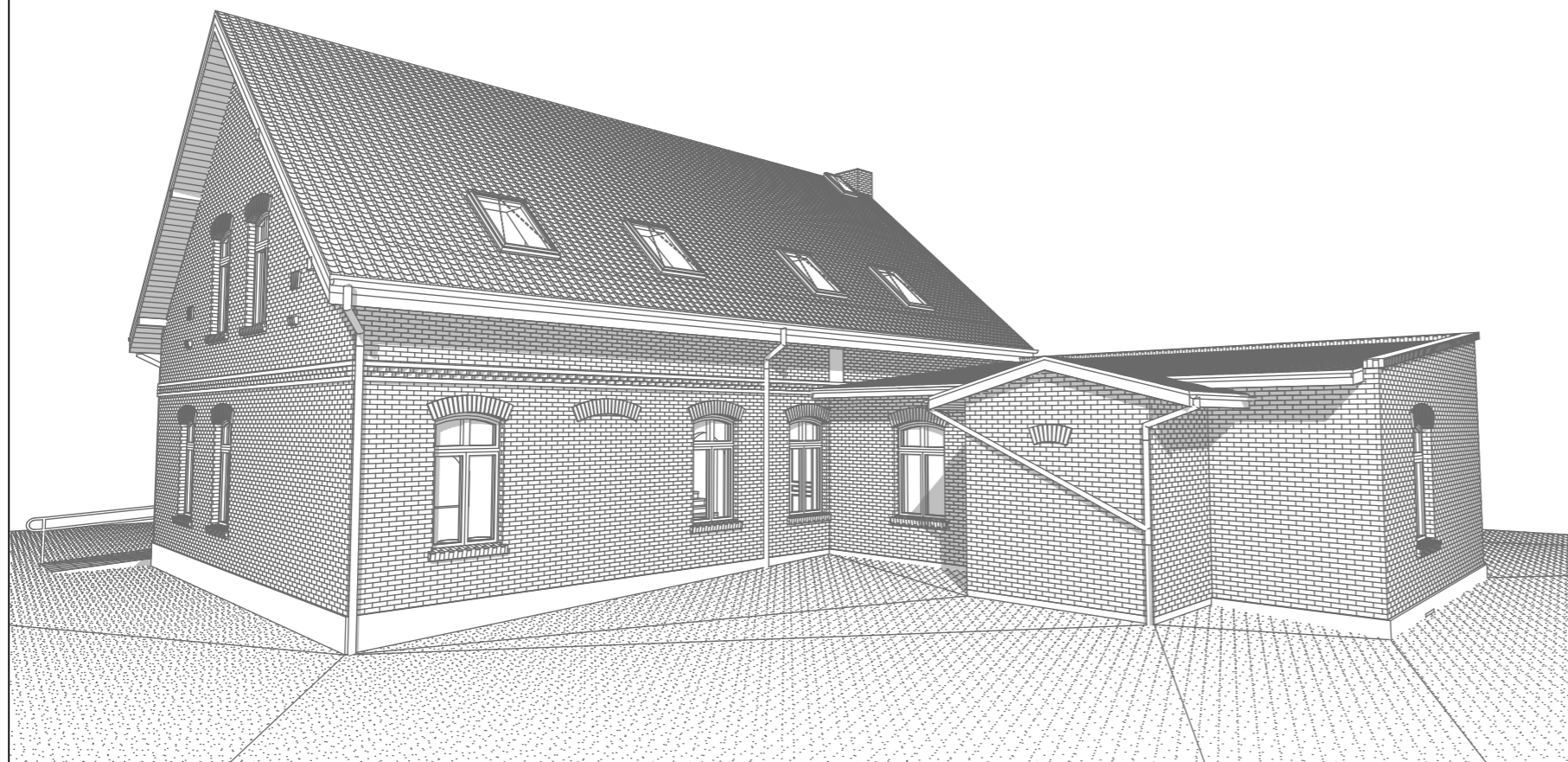
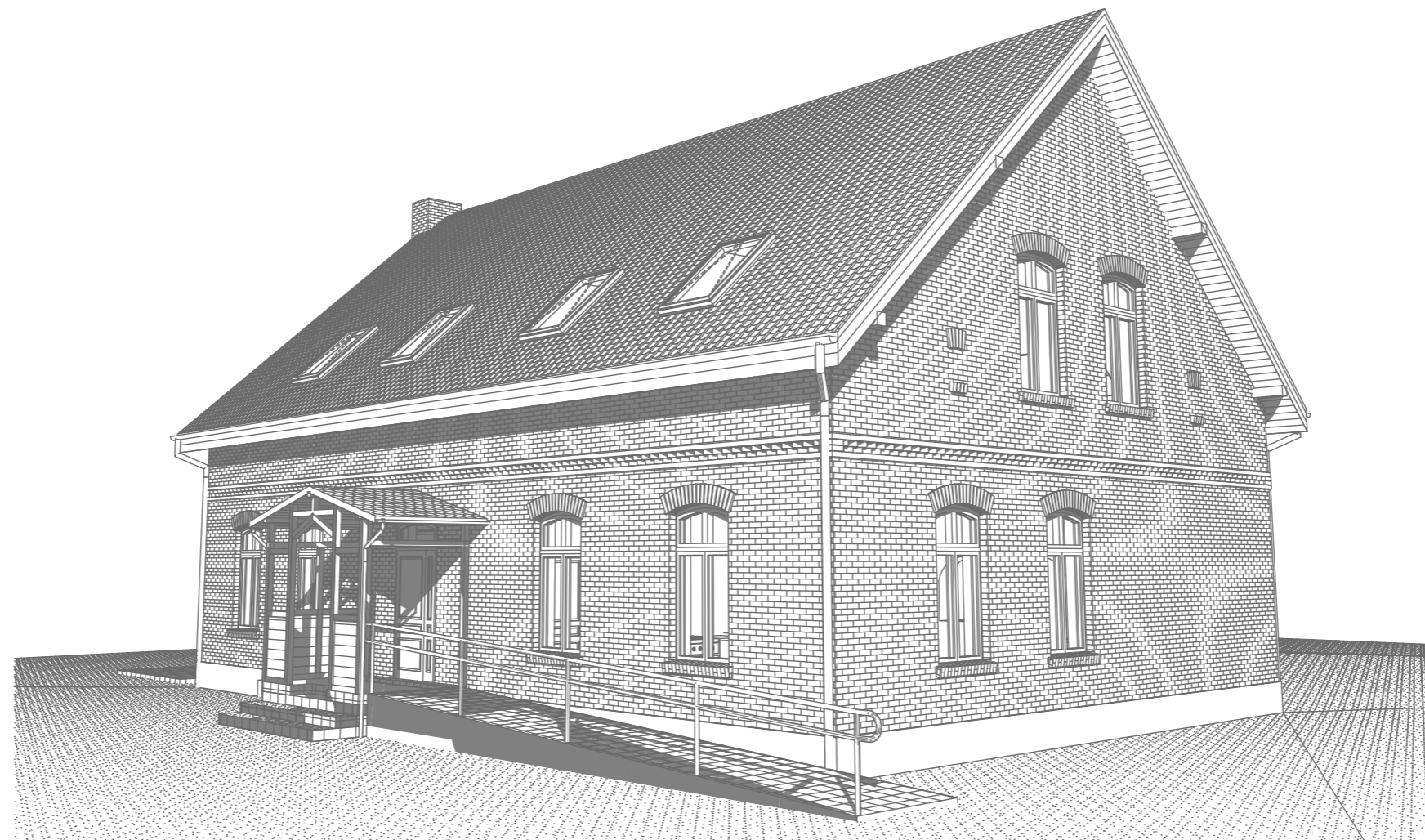
| OPRACOWANIE | 103 | DATA | 31.10.2011 |
|-------------|-----|------|------------|
|-------------|-----|------|------------|

| PROJEKTANT | PODPIS |
|----------------------------------|--------|
| BRANŻA/FUNKCJA NR. UPRAWNIENI | |

tech. bud. Bednarski Janusz
 architektura / projektant
 967/75/BG

inż. Pająkowski Andrzej
 konstrukcja/projektant
 UA-V-7342-5/27/94 WK

mgr inż. arch. Żurowski Krzysztof
 architektura/opracowanie
 b.u.



| KOREKTA | DATA | INICJAŁY |
|---------|------|----------|
|---------|------|----------|

| | | |
|--------------|--|--|
| OPIS KOREKTY | | |
|--------------|--|--|

| | | |
|---|---|---|
| - | - | - |
|---|---|---|

| | | |
|---|--|--|
| - | | |
|---|--|--|

| | | |
|--|--|--|
| | | |
|--|--|--|

| | | |
|--|--|--|
| | | |
|--|--|--|

| | | |
|--|--|--|
| | | |
|--|--|--|

| | | |
|--|--|--|
| | | |
|--|--|--|

| | | |
|--|--|--|
| | | |
|--|--|--|

| | | |
|--|--|--|
| | | |
|--|--|--|

| | | |
|--|--|--|
| | | |
|--|--|--|

| | | |
|--|--|--|
| | | |
|--|--|--|

| | | |
|--|--|--|
| | | |
|--|--|--|

| | | |
|--|--|--|
| | | |
|--|--|--|

| | | |
|--|--|--|
| | | |
|--|--|--|

| | | |
|--|--|--|
| | | |
|--|--|--|

| | | |
|--|--|--|
| | | |
|--|--|--|

| | | |
|--|--|--|
| | | |
|--|--|--|

| | | |
|--|--|--|
| | | |
|--|--|--|

| | | |
|--|--|--|
| | | |
|--|--|--|

| | | |
|--|--|--|
| | | |
|--|--|--|

| | | |
|--|--|--|
| | | |
|--|--|--|

| | | |
|--|--|--|
| | | |
|--|--|--|

| | | |
|--|--|--|
| | | |
|--|--|--|

| | | |
|--|--|--|
| | | |
|--|--|--|

| | | |
|--|--|--|
| | | |
|--|--|--|

| | | |
|--|--|--|
| | | |
|--|--|--|

| | | |
|--|--|--|
| | | |
|--|--|--|

| | | |
|--|--|--|
| | | |
|--|--|--|

| | | |
|--|--|--|
| | | |
|--|--|--|

| | | |
|--|--|--|
| | | |
|--|--|--|

| | | |
|--|--|--|
| | | |
|--|--|--|

| | | |
|--|--|--|
| | | |
|--|--|--|

| | | |
|--|--|--|
| | | |
|--|--|--|

| | | |
|--|--|--|
| | | |
|--|--|--|

| | | |
|--|--|--|
| | | |
|--|--|--|

| | | |
|--|--|--|
| | | |
|--|--|--|

| | | |
|--|--|--|
| | | |
|--|--|--|

| | | |
|--|--|--|
| | | |
|--|--|--|

| | | |
|--|--|--|
| | | |
|--|--|--|

| | | |
|--|--|--|
| | | |
|--|--|--|

| | | |
|--|--|--|
| | | |
|--|--|--|

| | | |
|--|--|--|
| | | |
|--|--|--|

| | | |
|--|--|--|
| | | |
|--|--|--|

| | | |
|--|--|--|
| | | |
|--|--|--|

| | | |
|--|--|--|
| | | |
|--|--|--|

| | | |
|--|--|--|
| | | |
|--|--|--|

| | | |
|--|--|--|
| | | |
|--|--|--|

| | | |
|--|--|--|
| | | |
|--|--|--|

| | | |
|--|--|--|
| | | |
|--|--|--|

| | | |
|--|--|--|
| | | |
|--|--|--|

| | | |
|--|--|--|
| | | |
|--|--|--|

| | | |
|--|--|--|
| | | |
|--|--|--|

| | | |
|--|--|--|
| | | |
|--|--|--|

| | | |
|--|--|--|
| | | |
|--|--|--|

| | | |
|--|--|--|
| | | |
|--|--|--|

| | | |
|--|--|--|
| | | |
|--|--|--|

| | | |
|--|--|--|
| | | |
|--|--|--|

| | | |
|--|--|--|
| | | |
|--|--|--|

| | | |
|--|--|--|
| | | |
|--|--|--|

| NR. RYSUNKU | SKALA | KOREKTA |
|-------------|-------|---------|
|-------------|-------|---------|

| | | |
|------|---|---|
| 10.P | - | - |
|------|---|---|

PRACOWNIA ARCHITEKTONICZNA
FFK PROJEKT

JEDNOSTKA PROJEKTOWA

PRACOWNIA ARCHITEKTONICZNA

FFK PROJEKT KRZYSZTOF ŻUROWSKI

ADRES

OS. B. CHROBREGO 1, ŁAZIENIEC

87-700 ALEKSANDRÓW KUJAWSKI

| | | | |
|-------------|-----|------|------------|
| OPRACOWANIE | 103 | DATA | 31.10.2011 |
|-------------|-----|------|------------|

| | | | |
|------------|--|--------|--|
| PROJEKTANT | | PODPIS | |
|------------|--|--------|--|

| | | | |
|----------------|--|--|--|
| BRANŻA/FUNKCJA | | | |
|----------------|--|--|--|

| | | | |
|----------------|--|--|--|
| NR. UPRAWNIENI | | | |
|----------------|--|--|--|

| | | | |
|-----------------------------|--|--|--|
| tech. bud. Bednarski Janusz | | | |
|-----------------------------|--|--|--|

| | | | |
|---------------------------|--|--|--|
| architektura / projektant | | | |
|---------------------------|--|--|--|

| | | | |
|-----------|--|--|--|
| 967/75/BG | | | |
|-----------|--|--|--|

| | | | |
|-------------------------|--|--|--|
| inż. Pająkowski Andrzej | | | |
|-------------------------|--|--|--|

| | | | |
|------------------------|--|--|--|
| konstrukcja/projektant | | | |
|------------------------|--|--|--|

| | | | |
|----------------------|--|--|--|
| UA-V-7342-5/27/94 WK | | | |
|----------------------|--|--|--|

| | | | |
|-----------------------------------|--|--|--|
| mgr inż. arch. Żurowski Krzysztof | | | |
|-----------------------------------|--|--|--|

| | | | |
|--------------------------|--|--|--|
| architektura/opracowanie | | | |
|--------------------------|--|--|--|

| | | | |
|------|--|--|--|
| b.u. | | | |
|------|--|--|--|